

विनंती अर्ज

दिनांक ५/१२/२०२५

प्रांते
मा मुख्यांशे मंत्री साहेब
नगर परिषद, जेजुरी

विषय - नावात दुरुस्ती करणे बाबत/फेर आकारणी करणे बाबत/सामग्रीय
नविन नोट घेणे बाबत/भोगवटदाराच्या नावात दुरुस्ती करणे बाबत

अर्जदार
बबु राजू बाबु पवार
निजम गल्ली जेजुरी

गळोदय,

उपरोक्त विषयास अनुसरून विनंती अर्ज सादर करण्यात येते कि, माझा
जुना मिळकत क्र (P.T.R.) 75312 नविन मिळकत क्र वार्ड क्र 6
अधील नावात दुरुस्ती करणे बाबत/फेर आकारणी करणे बाबत / सामग्रीय
नविन नोट घेणे बाबत/भोगवटदाराच्या नावात दुरुस्ती करणे बाबत अर्ज सादर
करण्यात येत आहे

तेव्हा विषयांकित प्रकरणाच्या अनुषंगाने योग्य ती कार्यवाही करण्यात यावी
ही विनंती

शोधत -

- 1) चालु वर्षाचा पी.टी.आर
- 2) कर आकारणी/मागणी बील
- 3) कर भरल्याची पावती

अर्जदार

नगर परिषद, जेजुरी
निहाय -
क्र.सं.सं. 11756/2024
दिनांक - 05/12/2024
वेळ -
मु.ति.मुठम अ.अटका

नाव - बबु राजू बाबु पवार
पत्ता - निजम गल्ली जेजुरी
7057037989

३०६७



नगर परिषद कार्यालय, नेवराई जि. बीड.

नेवराई नगर परिषदेच्या मालमत्ता रजिस्ट्र्याचा पान नं. (31164) चा उतारा



25

1	पुरीचा घर नंबर	
2	सध्याचा घर नंबर	755/2
3	मालकाचे पुर्ण नांव	शाशु पि. बाबुराय पवार
4	गली	डिफेंस रोड
5	घराचा तपशील	
	लांबी	4x3 40 फूट
	रूंदी	घुनप 14 फूट 8 इंच
	माळवद / पत्रे / इमारत	माळवद
6	कब्जेदाराचे नांव	जाती
7	जागेची किंमत	210,000/-
8	घरपट्टी	290 = 3
9	कर्ज बोजा	
10	शेरा	इंस्ट्रिक्टा वं. 356/2020 दि. 15/10/2020 मुदार सावी की नोद मुख्याधिकारी नगर परिषद नेवराई

61415

सात्य-प्रत
मुख्याधिकारी
नगर परिषद नेवराई

गेवराई नगरपरिषद, गेवराई जि.बीड

क्रमांक

महाराष्ट्र नगर परिषदा नगर पंचायती व औद्योगिक नगरी अधिनियम १९५ (२) अन्वये

मिळकत क्र.	भाग क्र.	मिळकत आवडी	दुनि बांधकाम प्रकार	दुनि बांधकाम प्रकार	दुनि बांधकाम क्षेत्र

महाराष्ट्र नगर परिषदा नगरीय नदीचे विवरण

क्र. / वार्ड क्र.	मिळकत क्र.	भाग क्र.
४	415	

महाराष्ट्र नगर परिषदा नगर पंचायती व औद्योगिक नगरी अधिनियम १९५ (२) अन्वये
 आपणास पाह्यारे नुचित करण्यात येते की आपल्या मिळकतीच्या फेर करमुन्यनिर्धारकाक मिळकतीबाबत / भोगवटाबाबत घातील विवरणात आपल्याबाबत आणत्या मातकीतील, भोगवटातील मिळकतीची (स्मारक व त्रिमिती) शक्यतो अचूक माहिती घोषित करावी, नगरपरिषद कर्मचारी व नियुक्त अभिकर्ता यांना आपल्या मिळकतीबाबत विवरणपत्र, मातमतेची अतंरगत मोजणी करून नकाशा तयार करणे इ. काम करणेत, माहिती तपामाणीस व पाहणीस सहकार्य कराव.
 टीप : सदरचे सर्वेक्षण मोजणी, करमुन्यनिर्धारण केल्यामुळे अनाधिकृत बांधकाम अस्तन्यास त्वावर करवयाच्या कार्यबाहीस पुढची बाधा येणार नाही

मी उपरोक्त मिळकतीकरिता नगरपरिषद तर्फे नियुक्त कर्मचारी/अभिकर्ता यांना माझ्या माहिती व घातील घोषणेप्रमाणे मिळकतीचे अतंरगत स्वच्छ मोजणी करून नकाशा तयार करणे, सर्वेक्षण, इ. माहिती संकलीत करणेकरिता मिळकतीत प्रवेश करणेस परवानगी देत आहे. संपूर्ण मोजणी व सर्वेक्षण तपामाणी व पाहणीस आवश्यक सहकार्य करून शक्यतो अचूक माहिती देण्यात येईल.

राजु पवार
 मिळकत धारक/अभिकर्ता सही

मिळकत धारकाचे नाव : **राजु पि. वाळुवाळ पवार**
 भोगवटदार/धारकाचे नाव :
 मिळकत/भाग भाड्याने दिला असल्यास तपाराची प्रत दिली का? होय नाही
 पत्ता : **श्री. गेवराई जि.बीड.**
 अपार्टमेंट/मोसायटी/सकुल/दुकानाचे नाव :

मातमताचे वर्णन
 घोषित प्रतिमाह भाडे (र.)
 मोबाईल नं.
 फ्लॉट नं./
 दुकान गाळे क्र.

५) शींचालय निट निवासी अनिवासी
 ६) पिण्याच्या पाण्याची नळजाडणी आहे काय? होय नाही सज्या
 १/२" ३/४" १" १ १/२"
 ७) बोअरवेल जलपुन:भरण
 विहीर हात पंप
 ८) सोनर विद्युत उपकरण व्यवस्था होय नाही

१०) करपात्र बांधकाम		चौ फुट
करपात्र चटई क्षेत्रफळ		चौ फुट
भाड्याने दिलेल		
करपात्र प्लॉटचे अदाजीत क्षेत्रफळ		चौ फुट

अ.क्र.	मिळकतीच्या भागाचे विवरण	मजला B/G/M/ 1/2/3/4/	बांधकामाचे अदाजीत वर्ष	बांधकामाचा प्रकार A/B/C/ D/E/P	उपयोगाचा प्रकार R/S/C/E/G /E/P/G/H/D/T /M/V/B/T/ WIN	रूम संख्या	चटई क्षेत्रफळ चौ. फुट
	UTILITY						

शेरा :
सदर मातमतेत पि.जी.भार
माकी नुसार. विभागणी आली
असुन प्रत्यक्ष स्वच्छ पाहणी
करून आं.न. ४५५-१२५
आं.न. ४५५-१२५
विभागणी करण्यात आली.
व सदर मातमतेत घोषणीत
रकम घेऊन पालकवापस
कर आकारणी करण्यात आली.

एकूण चटई क्षेत्रफळ (चौ.मी) :

उपरोक्त मिळकतीबाबत मा.मुल्याधिकारी यांनी विहित केलेल्या नमुण्यामध्ये माझे द्वारे दिलेली व घोषित केलेल्या माहितीप्रमाणे व उपरोक्त मिळकतीची सर्वेक्षण द्वारे घेण्यात आलेल्या नोंदी व स्वच्छ मोजणी मांड/माझ्या अभिकर्ता मक्षम घेण्यात आली व माझ्या माहितीप्रमाणे ही घोषित केलेली माहिती व विवरण सत्य व अचूक आहे.

राजु पवार
 मिळकत धारक/अभिकर्ता सही

वरील प्रमाणे उपरोक्त मिळकतीची माहिती संकलण, सर्वेक्षण, मिळकतीचा नकाशा व क्षेत्राचे गुणांकन तत्का तयार करणे इ. कामे वार्ड निरीक्षक / लिपीक यांचे समक्ष, गेवराई नगरपरिषद, गेवराई जि.बीड व तांत्रिक सहकार्या करिता न.प. नियुक्त अभिकर्ता कोअर प्रोजेक्ट प्रा.लि. यांचे सर्वेक्षण चमुद्वारे व मिळकतधारक/अभिकर्ता यांचे समक्ष करण्यात आले.

कर विभाग प्रमुख/वसूली लिपीक /न.प. प्रतिनिधी
 लिपीक
 गेवराई नगरपरिषद, गेवराई जि.बीड

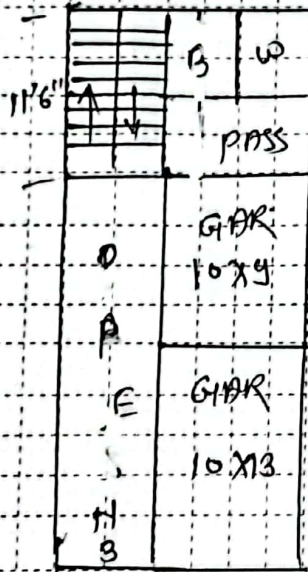
स्वच्छ : गेवराई दिनांक :

गेवराई नगरपरिषद, गेवराई जि. बीड

मुख्यनिर्धारणाकरिता मिळकत सर्वेक्षणाचा मोजणी अहवाल

कार्यालयीन उपसोदाकरीता सर्वेक्षण संदर्भातील कामाकरीता कार्यरत कार्याची/अधिकारी यांचे मिळकत मोजणी संदर्भात विनांक विभाग अधिकारि

सर्वेक्षणा करीता प्लॉट नं. व दिशांक	बळ	शेरा	सर्वेक्षकाची स्वाधारी	न.प. प्रतिनिधी/कर्मचारी/स्वाधारी



घोषीत प्लॉट क्षेत्रफळ (चौ.मी.) X लांबी = चौ.मी.

21'6" X 11'6" = 249 चौ.मी.
 मालमत्ताधारक/अधिकारी
 सर्वेक्षणकर्त्याची सही

नोंद :- 1) अक्षर :- B: अक्षर/अक्षर, G: काळजाळा, M: मजगट (वाटगाळा), 1: पाहिला मजगा, 2: दुय्यम मजगा वा फ्लोर.
 2) बांधकाम प्रकार :- A: अर.मी.मी. लांबीचे घर, O: विटा सिमेंटच्या किंवा विटा सिमेंटची बांधकाम संरचना (L.B.S.), C: विटा सिमेंटच्या भिंती व टील बांधकामे घर.
 D: विटा बांधकाम किंवा टील बांधकामे घर, E: अक्षर/मी.मी. लांबीचे बांधकामे घर, P: पुढा भूधर (प्लॉट) 3) उपयोगाचा प्रकार :- R: रसिवाणी, S: दुकान, वर विभाग प्रमुख/वसुली विपीक /न.प. प्रतिनिधी किंवा
 C: कारखाना (उद्योगी), EG: बांधकाम/वैयक्तिक इमारत, EP: बांधकाम वैयक्तिक इमारत, H: हॉटेल, G: गणनीय, O: इमारत, T: परिसर, M: मसल कारखाना.
 B: वैयक्तिक मजगा, 1: औद्योगिक, TW: गेवराई टॉवर, N: उपयोगाचा नाही. 4) UTILITY :- 1: बांधकामे अक्षर/मी.मी. लांबीचे बांधकाम, 2: बांधकाम, 3: बांधकाम, 4: बांधकाम, 5: बांधकाम, 6: बांधकाम, 7: बांधकाम, 8: बांधकाम, 9: बांधकाम, 10: बांधकाम, 11: बांधकाम, 12: बांधकाम, 13: बांधकाम, 14: बांधकाम, 15: बांधकाम, 16: बांधकाम, 17: बांधकाम, 18: बांधकाम, 19: बांधकाम, 20: बांधकाम, 21: बांधकाम, 22: बांधकाम, 23: बांधकाम, 24: बांधकाम, 25: बांधकाम, 26: बांधकाम, 27: बांधकाम, 28: बांधकाम, 29: बांधकाम, 30: बांधकाम, 31: बांधकाम, 32: बांधकाम, 33: बांधकाम, 34: बांधकाम, 35: बांधकाम, 36: बांधकाम, 37: बांधकाम, 38: बांधकाम, 39: बांधकाम, 40: बांधकाम, 41: बांधकाम, 42: बांधकाम, 43: बांधकाम, 44: बांधकाम, 45: बांधकाम, 46: बांधकाम, 47: बांधकाम, 48: बांधकाम, 49: बांधकाम, 50: बांधकाम, 51: बांधकाम, 52: बांधकाम, 53: बांधकाम, 54: बांधकाम, 55: बांधकाम, 56: बांधकाम, 57: बांधकाम, 58: बांधकाम, 59: बांधकाम, 60: बांधकाम, 61: बांधकाम, 62: बांधकाम, 63: बांधकाम, 64: बांधकाम, 65: बांधकाम, 66: बांधकाम, 67: बांधकाम, 68: बांधकाम, 69: बांधकाम, 70: बांधकाम, 71: बांधकाम, 72: बांधकाम, 73: बांधकाम, 74: बांधकाम, 75: बांधकाम, 76: बांधकाम, 77: बांधकाम, 78: बांधकाम, 79: बांधकाम, 80: बांधकाम, 81: बांधकाम, 82: बांधकाम, 83: बांधकाम, 84: बांधकाम, 85: बांधकाम, 86: बांधकाम, 87: बांधकाम, 88: बांधकाम, 89: बांधकाम, 90: बांधकाम, 91: बांधकाम, 92: बांधकाम, 93: बांधकाम, 94: बांधकाम, 95: बांधकाम, 96: बांधकाम, 97: बांधकाम, 98: बांधकाम, 99: बांधकाम, 100: बांधकाम.