

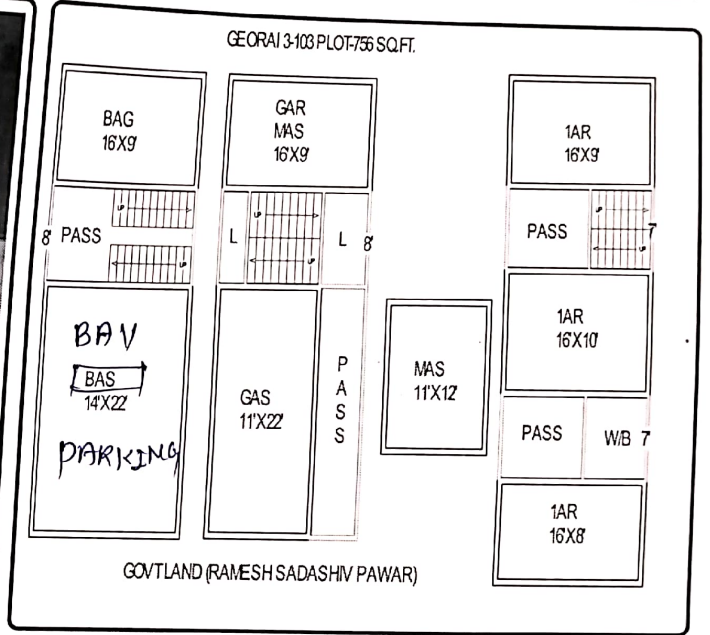
गेवराई नगरपरिषद, गेवराई

महाराष्ट्र नगर परिषदा, नगरपंचायती व औद्योगिक नगरी अधिनियम १९६५ चे कलम ११५ अन्वये
सन २०१७-१८ ते २०२२-२३ या वर्षासाठी आकारण्यात आलेले कर यूप्य निव्वरण व कर आकारणी वक्ता

मालमत्ता विवरण व कर आकारणी तक्ता

जुने वार्षिक भाडे रु.	जुने रयोज्य मुल्य रु.	स्थळ पाहणी नंतर कर आकारणी निकष अपेक्षित वार्षिक भाडे अन्वये कर आकारणी	प्रस्तावित वार्षिक भाडे रु.	प्रस्तावित रयोज्य मुल्य रु.		
			16833	15150		
मालमत्ता कर रु	शिक्षण कर रु	रोजगार कर रु	वृक्ष कर रु	अग्नि कर रु	घनकचरा व्यवस्थापन कर रु	एकूण कर रु
3636	1750	389	152	76	378	6381

न.प. सर्वेक्षणानुसार मालमत्तेचा स्थळदर्शक नकाशा व फोटो



टिप: कुठल्याही मानवी तथा संगणकीय चूक असल्यास दुरुस्तीचे अधिकार राखीव ठेवण्यात येत आहे.

परिशिष्ट :- १) मजला :- B : उळबंद/वेसमेंट, G : उळमजला, M : मॅनेनाईल (पोटमाळा), १ : पहिला मजला, 2 : दुसरा मजला या प्रकारे. बांधकाम प्रकार : A : आर.सी.सी. स्लॅबची बंद, B : विटा सिमेंटच्या भिंती विटा सिमेंटची भारवाहू संरचना (L.B.S.), C : विटा सिमेंटच्या भिंती व टीन कनेक्चे छत, D : विटा मातीच्या भिंती व टीन कनेक्चे छत, E : अस्थायी कुळाचे/काळाचे छते बांधकाम, P : झुला भूबंद(प्लॉट) ३) उपयोगाचा प्रकार R : रहिवासी, S : दूकान, C : बाणिज्य(अनिवासी), EG : शासकीय/शैक्षणिक इमारत, EP : शासकीय शैक्षणिक इमारत, H : हॉटेल, G : शासकीय, D : दवाखाना, T : मंदिर, M : मंगल कार्यालय, B : बँक/वित्तीय संस्था, I : औद्योगिक, TW : मोबाईल टॉवर, N : उपयोगात नाही. ४) UTILITY : मसलेले स्नानगृह, शौचालय, बीना(Stal), पुढा घर, पंपख.

वार्ड लिपिक
गेवराई नगरपरिषद, गेवराई

कर अधीक्षक
गेवराई नगरपरिषद, गेवराई